

# RESPIRADOR DESCARTABLE

## M920 N95

### DESCRIPCIÓN

Respirador de uso industrial para material particulado de libre mantenimiento, termoformado y termosellado, diseñado con el fin de lograr una mayor protección y comodidad al usuario. Permite la filtración de material particulado libre de aceites y el uso conjunto con protección respiratoria, auditiva y visual complementaria.

### CARACTERÍSTICAS TÉCNICAS

- Diseño ultraliviano y ergonómico.
- Clip de ajuste nasal en aluminio.
- Material filtrante y electrostático con retención de partículas de hasta 0.3 µm.
- Sello nasal interno en poliuretano.
- Doble banda elástica textil sin ajustes metálicos (no requieren pre - estiramiento).
- Cómodo y de fácil ajuste.
- Uso industrial.
- Peso respirador 13 g.

### NORMAS / CERTIFICACIONES / APROBACIONES

NIOSH N95 (Estándar 42CFR84).

### APLICACIONES

- Protección a material particulado de aerosoles, neblinas y humos metálicos (Humos de soldadura), libres de partículas oleosas (hasta 0.3 µm / flujo aire: 85 L/min).
- Actividades de construcción, minería, mantenimiento, industria, alimentos, tareas de corte, lavado, triturado, lijado, pulido, molienda, aserrado, esmerilado y toda actividad laboral que presente material particulado que pueda ser perjudicial para la salud.

### MANTENIMIENTO

- La normativa indica que este tipo de respirador debe utilizarse solamente por una jornada de trabajo (8 horas), por lo que después de ese tiempo de uso este equipo debe desecharse.
- Corte el respirador cuando lo vaya a desechar para evitar la reutilización.
- Deseche el equipo de acuerdo a la legislación de su país o procedimientos de su empresa.

### ADVERTENCIAS

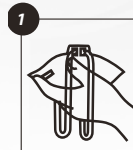
- No usar cuando las concentraciones sean mayores a 10 veces el límite de exposición.
- No usar en atmósferas cuyo contenido de oxígeno sea menor a 19.5 %.
- No usar en atmósferas en las que el contaminante esté en concentraciones IDLH (Inmediatamente Peligroso para la Vida y la Salud).



- No usar en atmósferas que contengan vapores y gases tóxicos, asbestos o polvo proveniente de lavado con chorro de arena, en exposición directa.
- Cualquier consulta comuníquese al correo: [soportetecnico@vicsasafety.com.pe](mailto:soportetecnico@vicsasafety.com.pe)

### INSTRUCCIONES DE USO Y MANTENIMIENTO

#### MODO DE COLOCACIÓN



1 Sujete el Respirador en la mano como se muestra en el diagrama, con la banda de metal de ajuste hacia el lado opuesto suyo, permitiendo que las bandas de la cabeza cuelguen por debajo de su mano



2 Tome firmemente el respirador contra su rostro ubicando la pieza naso bucal sobre su puente nasal.



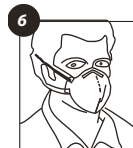
3 Estire la banda superior y colóquela sobre la corona de la cabeza, luego estire y ubique la banda inferior detrás de la cabeza posicionándola por debajo de las orejas.



4 Usando ambas manos, ajuste comodamente las bandas del respirador y presione la banda nasal sobre su nariz para mejorar el ajuste del respirador sobre su nariz.



5 Para realizar prueba de ajuste, a) Cubra el Respirador con ambas manos teniendo cuidado de no modificar la posición del mismo, b) exhale vigorosamente. Si se escapa el aire en los bordes, reubique nuevamente las bandas o ajuste la tensión de las mismas para conseguir un mejor ajuste del respirador.



6 Recuerde que seguir cuidadosamente estas instrucciones de ajuste es un paso importante para el uso seguro de su Respirador.

### EMPAQUE

Empaque caja por 20 unidades.

**GARANTÍA**

Todas las propiedades físicas y recomendaciones del producto están basadas en pruebas que se consideran representativas y/o bajo normatividad vigente del mismo.

VICSA SAFETY PERÚ SAC informa que no ofrece garantía por uso de este producto en un periodo de tiempo determinado, teniendo en cuenta que el usuario final es directamente responsable de la aplicación y utilización del mismo, por lo cual VICSA SAFETY PERÚ SAC no se hará responsable por lesiones o daños directos e indirectos generados como consecuencia de la inadecuada asignación, almacenamiento, mantenimiento, negligencia y/o uso indebido del producto.

Informamos que en caso de presentarse fallas en nuestro producto por defectos de fabricación y/o ensamble durante los dos (2) primeros meses de facturado el producto, VICSA SAFETY PERÚ SAC asumirá responsabilidad de aceptar devolución y/o reemplazar la cantidad objeto del reclamo; una vez sea revisado y concluido el proceso de determinación de defectos de calidad.

La presente garantía aplica para toda la línea de productos marca STEELPRO, exceptuando material y componentes de nuestra Línea de Alturas.

**RECOMENDACIONES DE DISPOSICIÓN FINAL (LEGAL)**

VICSA SAFETY PERU SAC se permite indicar que el ciclo de fabricación de sus productos incluyendo materias primas, fabricación, almacenamiento y transporte cuenta con materiales de calidad, no reciclados y no peligrosos.

Que, de acuerdo a la aplicación en la protección a los usuarios en el Sector Industrial, Hospitalario, Eléctrico, Hidrocarburos, Minero y demás, recomendamos a los empleadores y usuarios realizar la respectiva selección, clasificación y disposición final de acuerdo a los reglamentos y normas de seguridad y salud ocupacional peruanos.